

マルチチャンネル型 デジタル超音波探傷器

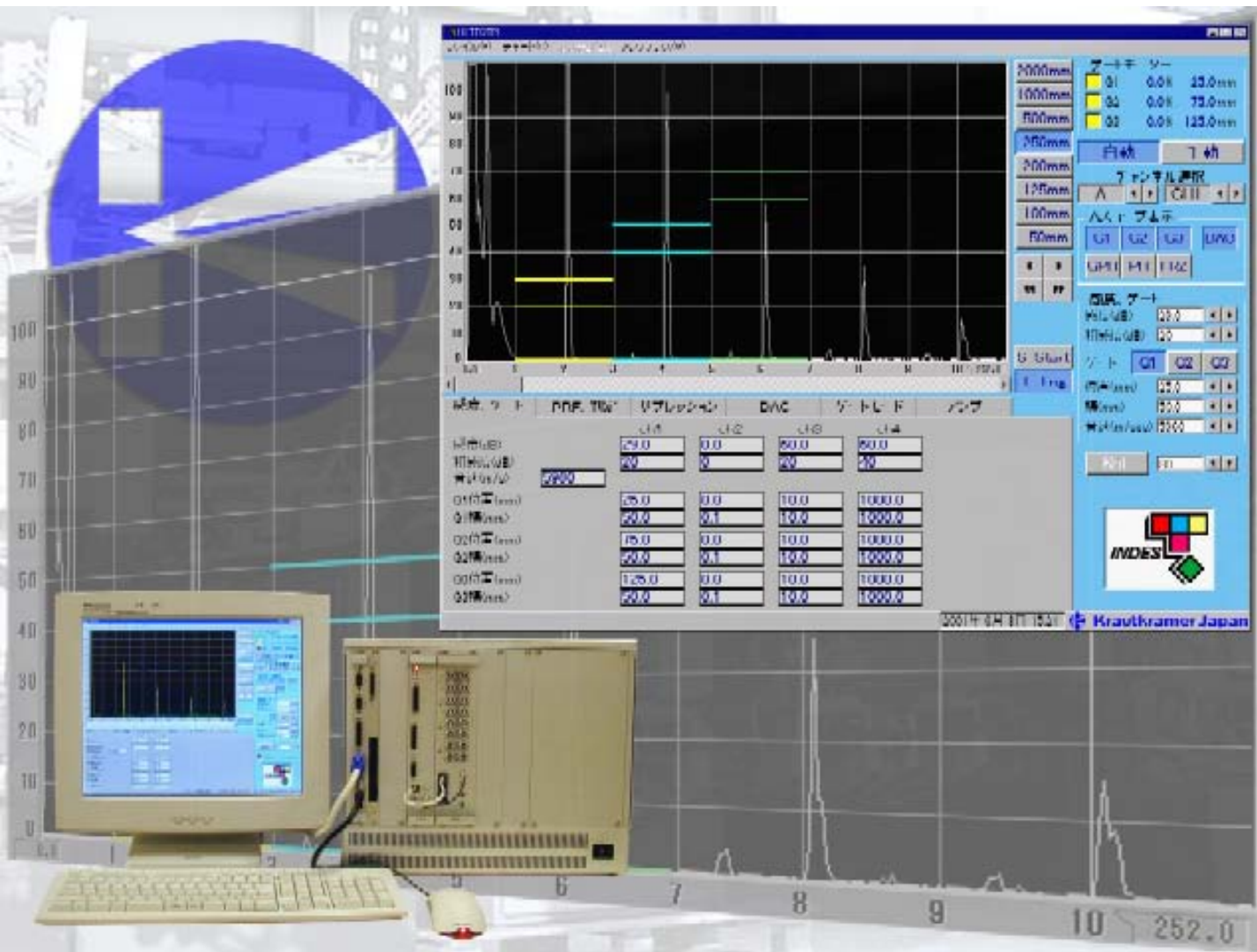


# ULTECT21

アルテクト21

ハイパフォーマンス

オンライン検査対応 超音波探傷器



日本クラウトクレーマー株式会社

## <自動探傷に必要な機能を標準装備>

マルチチャンネル探傷器“ULTECT21”はオンライン自動検査に対応します。  
 ブランキング制御、マーカーシフト、I/Oリモート制御、ライン速度計測など、いままで大きなスペースを占めていた探傷盤の機能をこれ1台で処理します。  
 探傷波形はPCモニター上に表示。自動探傷器の新しい形です。

### 特徴

- 標準最大8ch(増設可) ●全チャンネル1探/2探切替可能 ●時分割/同時励振切替可能●
- 最大メインPRF12kHz ●各チャンネル3ゲート/2レベル ●ゲートトラッキング機能
- ノイズサプレッション、リジェクション機能 ●DAC補正機能 ●ブランキング制御機能
- 自己診断、増幅直線性診断機能 ●自動感度校正機能 ●ライン速度計測機能
- 探傷チャート表示・ファイル機能 ●アナログ、イベント、マーカー出力
- レコーダーリモート制御機能 ●その他、アドオン回路可(各種インターフェイスご相談下さい)

### <基本仕様>

チャンネル数	1~8ch(任意選択可)	* 増設可能
音速設定	1000~6500m/s	
送信部	スパイクパルサー	
パルサー電圧	300V(無負荷)	
アンプ部	リニア/ログ切替可能	* 出荷時指定
周波数範囲	1~15MHz(-3dB)	
PRF(Main)	最大12KHz	
ゲイン	0~100dB(0.1dBステップ)	
リジェクション	1~80%(1%ステップ)	
DAC	最大8点 補正範囲 0~32.5dB 分解能 0.5mm(6000m/s)	
ゲート	3ゲート(各ch独立) ゲート毎2評価レベル(H/L) 同期:T、S、B、S-B追従可	
インターフェイス	100BaseT シリアルポート プリンタポート SCSI-2	
外形寸法 (標準ラック)	482.6(W)×354.8(H)×320.0(D)(突起部除く) (19インチラック、8Uサイズ、EIA規格)	
標準付属品	CRT(15インチ)×1 キーボード×1 マウス×1 ユニット間接続ケーブル(外部接続は除く)×1 電源ケーブル×1	

※本カタログ記載内容は平成13年10月現在のものです。記載事項は予告なく変更されることがありますのでご了承ください。

※写真の製品の色は印刷により実際の色とは多少異なる場合があります。

INDESで未来を創造する

**日本クラウトクレーマー株式会社**

本社 〒151-0063 東京都渋谷区富ヶ谷2-34-17  
 東京営業部 〒171-0021 東京都豊島区西池袋5-13-13  
 TEL (03)3987-8711 FAX (03)3987-8715  
 大阪事業所 〒578-0912 大阪府東大阪市角田1-9-29  
 TEL (0729)65-6231 FAX (0729)62-6236

ISO 9001:2008



認証事業所：東京事業所、大阪事業所

URL <http://www.krautkramer.co.jp>